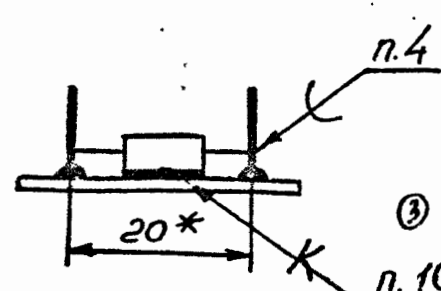
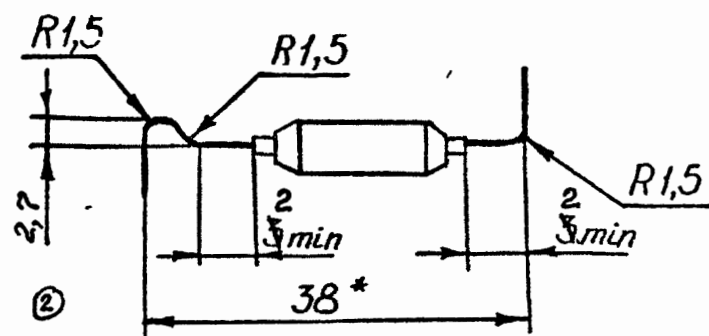


Формовка и установка элементов

поз. 12, 13

поз. 20, 22



10. Клей-мастика У-9М ОСТ 92-0949-74.

1* Размеры для справок.

2. Требования к монтажу по ОСТ 92-0286-80.

3. Припой ПОСК 50-18 ГОСТ 21930-76.

4. Припой ВМ-52 ЖАВ.021.600 ТЧ. ПОС-61 ГОСТ 21930-76

5. На элементы поз. 12, 13 надеть трубки поз. 25 через один элемент

5.6. Сопротивление изоляции между выводами конденсаторов поз. 16, 18 и угольником поз. 1 должно быть не менее 1000 МОМ при измерении прибором ЕБ-13А с измерительным напряжением 100 В в двух полярностях.

6.7. После проверки сопротивления изоляции блок покрыть лаком УР-231 ТЧБ-21-14-90 по ОСТ 92-1468-90 в 2 слоя, кроме выходных контактов конденсаторов и лепестков.

7.8. Схемные обозначения показаны условно.

8.9. Крепежные детали стопорить 7В-ЭП-0010 ОСТ 92-1542-83.

9.10. Маркировать обозначение и порядковый номер блока красной МКЭ черной ОСТ 92-1586-89 в удобных для маркирования местах. Шрифт ПО-3 ГОСТ 2930-62.

4	702-15-545 2/3	18.09.97
3	702-15-433 2/3	18.11.97
2	702-15-385	21.07.97
1	702-15-210 1/3	12.05.97
Изм. Лист № 1 от 18.09.97		
Разработчик: Корепанов С.В.		
Проект: ЛОЖСКИН		
Т. Контр. Шмыков С.В.		
Науч. КБ ЛЯНЗИН		
И. Контр. Зайченко		
Утв. Исаев		

ЦВИА.431419.001 СБ

Блок ДК

Сборочный чертеж

Лит.	Масса	Масшт.
01	210г	1:1
Лист	Листов 1	